

Inspiron 15

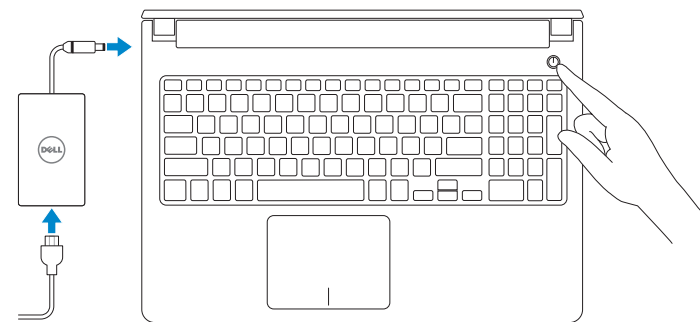
5000 Series

Quick Start Guide

Priručnik za brzi početak rada
Panduan Pengaktifan Cepat
Hướng dẫn khởi động nhanh
دليل البدء السريع

1 Connect the power adapter and press the power button

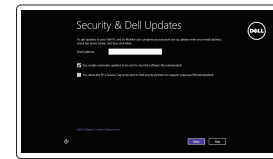
Priključite adapter za napajanje i pritisnite gumb za uključivanje/isključivanje
Hubungkan adaptor daya dan tekan tombol daya
Kết nối với bộ chuyển đổi nguồn điện và nhấn nút nguồn
توصيل مهايئ التيار والضغط على زر التشغيل



2 Finish Operating System setup

Završetak postavljanja operacijskog sustava
Menyelesaikan Pengaturan Sistem Operasi
Kết thúc thiết lập Hệ điều hành
إنهاء إعداد نظام التشغيل

Windows



Enable security and updates

Omogućite sigurnost i ažuriranja
Aktifkan keamanan dan pembaruan
Bật tính năng bảo mật và cập nhật
تمكين الأمان والتحديثات



Connect to your network

Spojite se na vašu mrežu
Sambungkan ke jaringan Anda
Kết nối vào mạng của bạn
التوصيل بالشبكة

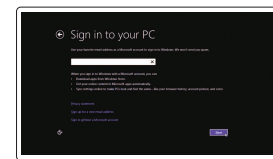
NOTE: If you are connecting to a secured wireless network, enter the password for the wireless network access when prompted.

NAPOMENA: Ako se povezujete na sigurnu bežičnu mrežu, upišite zaporku za pristup bežičnoj mreži kad se to zatraži.

CATATAN: Jika Anda menghubungkan ke jaringan nirkabel aman, masukkan kata sandi untuk akses jaringan nirkabel tersebut saat diminta.

GHI CHÚ: Nếu bạn đang kết nối với mạng không dây được bảo mật, nhập mật khẩu truy cập mạng không dây khi được hỏi.

ملاحظة: إذا كنت تقوم بالاتصال بشبكة لاسلكية مؤمنة، فادخل كلمة المرور للوصول إلى الشبكة اللاسلكية عند المطالبة بذلك.



Sign in to your Microsoft account or create a local account

Prijavite se u Microsoft račun ili izradite lokalni račun
Masuk ke akun Microsoft Anda atau buat akun lokal
Đăng nhập vào tài khoản Microsoft của bạn và tạo tài khoản trên máy tính
قم بتسجيل الدخول إلى حساب Microsoft أو قم بإنشاء حساب محلي

Ubuntu

Follow the instructions on the screen to finish setup.

Za dovršetak postavljanja pratite upute na zaslonu.
Ikuti petunjuk pada layar untuk menyelesaikan pengaturan.
Làm theo các hướng dẫn trên màn hình để hoàn tất việc thiết lập.
اتبع الإرشادات التي تظهر على الشاشة لإنهاء عملية الإعداد.

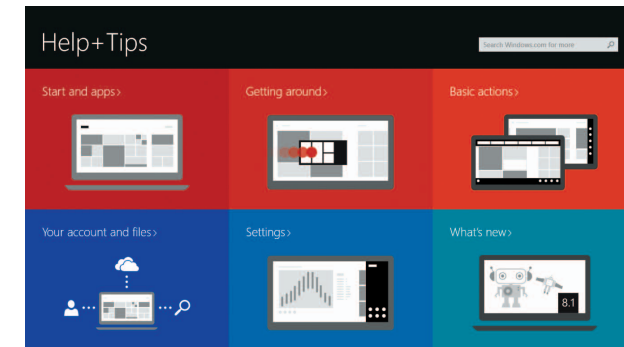
Learn how to use Windows

Saznajte kako da koristite Windows | Pelajari cara menggunakan Windows
Tìm hiểu cách sử dụng Windows | Windows كيفية استخدام



Help and Tips

Pomoć i savjeti | Bantuan dan Tips
Trợ giúp và Mẹo | التعليمات والتلميحات



Locate your Dell apps in Windows

Locirajte svoje Dell aplikacije u Windows
Mencari Lokasi aplikasi Dell Anda di Windows
Xác định vị trí các ứng dụng Dell của bạn trong Windows
حدد مكان تطبيقات Dell في Windows



Register your computer

Registrirajte svoje računalo | Daftarkan komputer Anda
Đăng ký máy tính của bạn | تسجيل الكمبيوتر



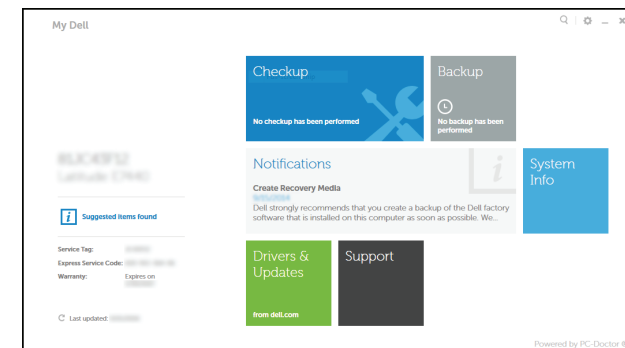
Dell Backup and Recovery

Dell Backup and Recovery | Pendaftaran dan Pemulihan Dell
Phục hồi và Sao lưu Dell | Dell Backup and Recovery



My Dell

Moj Dell | Dell Saya
Dell của tôi | جهاز Dell الخاص بي



Product support and manuals

Podrška i priručnici za proizvod
Manual dan dukungan produk
Hỗ trợ sản phẩm và sách hướng dẫn
دعم المنتج والدلائل

dell.com/support
dell.com/support/manuals
dell.com/windows8
dell.com/support/linux

Contact Dell

Kontaktiranje tvrtke Dell | Hubungi Dell
Liên hệ Dell | Dell الاتصال بـ

dell.com/contactdell

Regulatory and safety

Pravne informacije i sigurnost | Regulasi dan keselamatan
Quy định và an toàn | ممارسات الأمان والممارسات التنظيمية

dell.com/regulatory_compliance

Regulatory model

Regulatorni model | Model regulatori
Model quy định | الموديل التنظيمي

P51F

Regulatory type

Regulatorna vrsta | Jenis regulatori
Loại quy định | النوع التنظيمي

P51F001

P51F003

Computer model

Model računala | Model komputer
Model máy tính | موديل الكمبيوتر

Inspiron 15-5558

Inspiron 15-5551



© 2015 Dell Inc.

© 2015 Microsoft Corporation.

© 2015 Canonical Ltd.



0G2Y6PA00

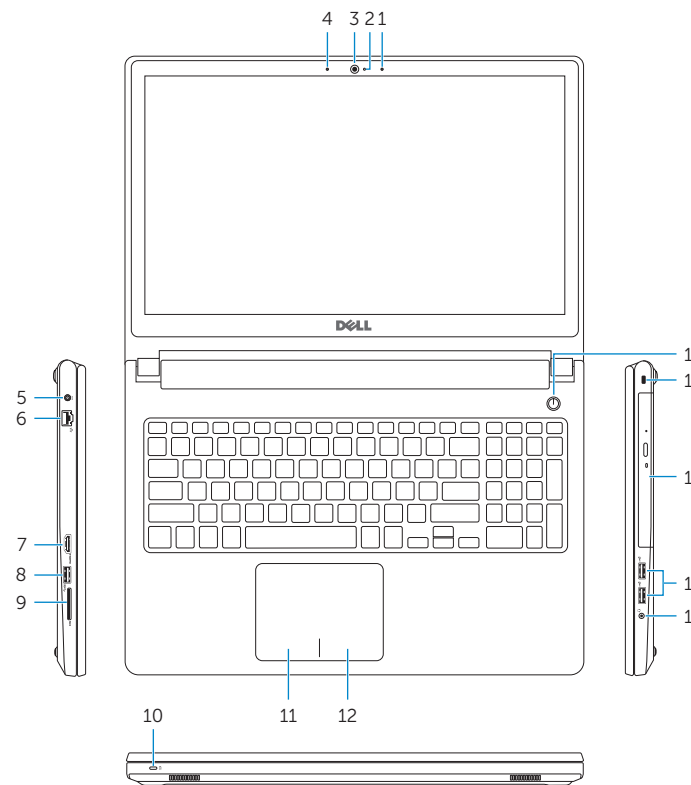


Printed in China.

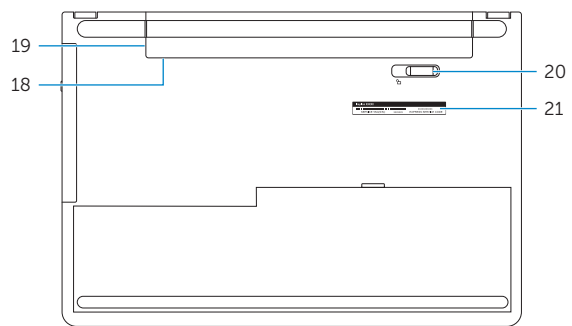
2015-01

Features

Značajke | Fitur | Tính năng | الميزات



- 1. Right microphone
- 2. Camera-status light
- 3. Camera
- 4. Left microphone (Inspiron 15-5558 only)
- 5. Power-adapter port
- 6. Network port (Inspiron 15-5558 only)
- 7. HDMI port
- 8. USB 3.0 port
- 9. Media-card reader
- 10. Power and battery-status light/hard-drive activity light
- 11. Left-click area
- 12. Right-click area
- 13. Headset port
- 14. USB 2.0 ports (2)
- 15. Optical drive
- 16. Security-cable slot
- 17. Power button
- 18. Regulatory label (in battery bay)
- 19. Battery
- 20. Battery-release latch
- 21. Service Tag label



- 1. Desni mikrofon
- 2. Svjetlo statusa kamere
- 3. Kamera
- 4. Lijevi mikrofon (samo Inspiron 15-5558)
- 5. Ulaz adaptera za napajanje
- 6. Mrežni priključak (samo Inspiron 15-5558)
- 7. HDMI ulaz
- 8. Ulaz za USB 3.0
- 9. Čitač medijske kartice
- 10. Svjetla statusa napajanja i baterije/svjetlo aktivnosti tvrdog pogona
- 11. Područje za lijevi klik mišem
- 12. Područje za desni klik mišem
- 13. Ulaz za slušalice
- 14. USB 2.0 ulazi (2)
- 15. Optički pogon
- 16. Utor za sigurnosni kabel
- 17. Gumb za uključivanje/isključivanje
- 18. Regulatorna naljepnica (u preticu za bateriju)
- 19. Baterija
- 20. Jezičak za oslobađanje baterije
- 21. Naljepnica servisne oznake

- 1. Mikrofon kanan
- 2. Lampu status kamera
- 3. Kamera
- 4. Mikrofon kiri (Inspiron 15-5558 saja)
- 5. Port adaptor daya
- 6. Port jaringan (Inspiron 15-5558 saja)
- 7. Port HDMI
- 8. Port USB 3.0
- 9. Pembaca kartu media
- 10. Lampu status daya dan baterai/lampu aktivitas hard disk
- 11. Area klik kiri
- 12. Area klik kanan
- 13. Port headset
- 14. Port USB 2.0 (2)
- 15. Drive optik
- 16. Slot kabel pengaman
- 17. Tombol daya
- 18. Label regulatori (dalam bay baterai)
- 19. Baterai
- 20. Kait pelepas baterai
- 21. Label Tag Servis

- 1. Micrô phải
- 2. Đèn trạng thái camera
- 3. Camera
- 4. Micrô trái (chỉ có ở Inspiron 15-5558)
- 5. Cổng bộ chuyển đổi nguồn điện
- 6. Cổng mạng (chỉ có ở Inspiron 15-5558)
- 7. Cổng HDMI
- 8. Cổng USB 3.0
- 9. Khe đọc thẻ nhớ
- 10. Đèn tình trạng nguồn và pin/đèn hoạt động ổ đĩa cứng
- 11. Vùng nhấp trái
- 12. Vùng nhấp phải
- 13. Cổng tai nghe
- 14. Cổng USB 2.0 (2)
- 15. Ổ đĩa quang
- 16. Khe cáp bảo vệ
- 17. Nút nguồn
- 18. Nhãn quy định (trong khay pin)
- 19. Pin
- 20. Chốt nhả pin
- 21. Nhãn Thẻ bảo trì

- 1. الميكروفون الأيمن
- 2. مصباح حالة الكاميرا
- 3. الكاميرا
- 4. الميكروفون الأيسر (Inspiron 15-5558 فقط)
- 5. منفذ مهابئ التيار
- 6. منفذ الشبكة (Inspiron 15-5558 فقط)
- 7. منفذ HDMI
- 8. منفذ USB 3.0
- 9. قارئ بطاقات الوسائط
- 10. مصباح حالة التيار والبطارية/مصباح نشاط محرك الأقراص الثابتة
- 11. منطقة النقر الأيسر
- 12. منطقة النقر الأيمن
- 13. منفذ سماعة الرأس
- 14. منافذ USB 2.0 (2)
- 15. محرك الأقراص الضوئية
- 16. فتحة كبل الأمان
- 17. زر التيار
- 18. الملصق التنظيمي (في غلبة البطارية)
- 19. البطارية
- 20. قفل تحرير البطارية
- 21. ملصق رمز الخدمة

Shortcut keys

Tipke prečaca | Tombol pintasan

Phím tắt | مفاتيح الاختصار

- F1** **Mute audio**
Isključi zvuk | Mematikan audio
Tắt âm | كتم الصوت
- F2** **Decrease volume**
Smanjenje glasnoće | Menurunkan volume
Giảm âm lượng | خفض مستوى الصوت
- F3** **Increase volume**
Povećanje glasnoće | Meningkatkan volume
Tăng âm lượng | رفع مستوى الصوت
- F4** **Play previous track/chapter**
Reprodukcija prethodnog zapisa/poglavlja | Memutar trek/bab sebelumnya
Phát bản nhạc/chương trước đó | تشغيل المسار/الفصل السابق
- F5** **Play/Pause**
Reprodukcija/Pauza | Memutar/Menjeda
Phát/Tạm dừng | تشغيل/إيقاف مؤقت
- F6** **Play next track/chapter**
Reprodukcija prethodne pjesme/poglavlja | Memutar trek/bab selanjutnya
Phát bản nhạc/chương kế tiếp | تشغيل المسار/الفصل التالي
- F8** **Switch to external display**
Prebaci na vanjski zaslon | Mengalihkan ke display eksternal
Chuyển đổi sang màn hình hiển thị bên ngoài | التبديل إلى الشاشة الخارجية
- F9** **Search**
Pretraži | Menelusuri
Tìm kiếm | بحث
- F10** **Toggle keyboard backlight (optional)**
Prebacivanje na pozadinsko osvetljenje tipkovnice (opcionalno)
Beralih antar lampu latar keyboard (opsional)
Bật tắt đèn nền bàn phím — tùy chọn
تبدیل الإضاءة الخلفية للوحة المفاتيح (اختياري)
- F11** **Decrease brightness**
Smanjivanje svjetline | Menurunkan kecerahan
Giảm độ sáng | تخفيض مستوى السطوع

- F12** **Increase brightness**
Povećavanje svjetline | Meningkatkan kecerahan
Tăng độ sáng | رفع مستوى السطوع
- Fn** + **Esc** **Toggle Fn-key lock**
Prebacivanje zaključavanja tipke Fn
Mengalihkan kunci tombol Fn
Bật tắt khóa phím Fn
تبدیل قفل مفتاح Fn
- Fn** + **PrtScr** **Turn off/on wireless**
Isključi/uključi bežično
Mengaktifkan/menonaktifkan nirkabel
Tắt/mở mạng không dây
تشغيل/إيقاف تشغيل الاتصال اللاسلكي
- Fn** + **Insert** **Put the computer to sleep**
Postavite računalo u stanje spavanja
Membuat komputer tertidur
Đưa máy tính vào chế độ ngủ
إدخال الكمبيوتر في حالة السكون
- Fn** + **H** **Toggle between power and battery-status light/hard-drive activity light**
Prebacivanje između svjetla statusa baterije/svjetla aktivnosti tvrdog pogona
Mengalihkan antara lampu daya dan status baterai/lampu aktivitas hard disk
Bật tắt giữa đèn nguồn và đèn tình trạng pin/đèn hoạt động ổ đĩa cứng
التبديل بين مصباح التشغيل وحالة البطارية/مصباح نشاط محرك الأقراص الثابتة

NOTE: For more information, see *Specifications* at dell.com/support.

NAPOMENA: Za više informacija pogledajte *Spesifikacije* na dell.com/support.

CATATAN: Untuk informasi selengkapnya, lihat *Spesifikasi* di dell.com/support.

GHI CHÚ: Để biết thêm thông tin, hãy xem *Thông số kỹ thuật* tại dell.com/support.

ملاحظة: لمزيد من المعلومات، انظر المواصفات على العنوان dell.com/support.